



INOVALP, ACTEUR DE LA TRANSITION ÉNERGÉTIQUE

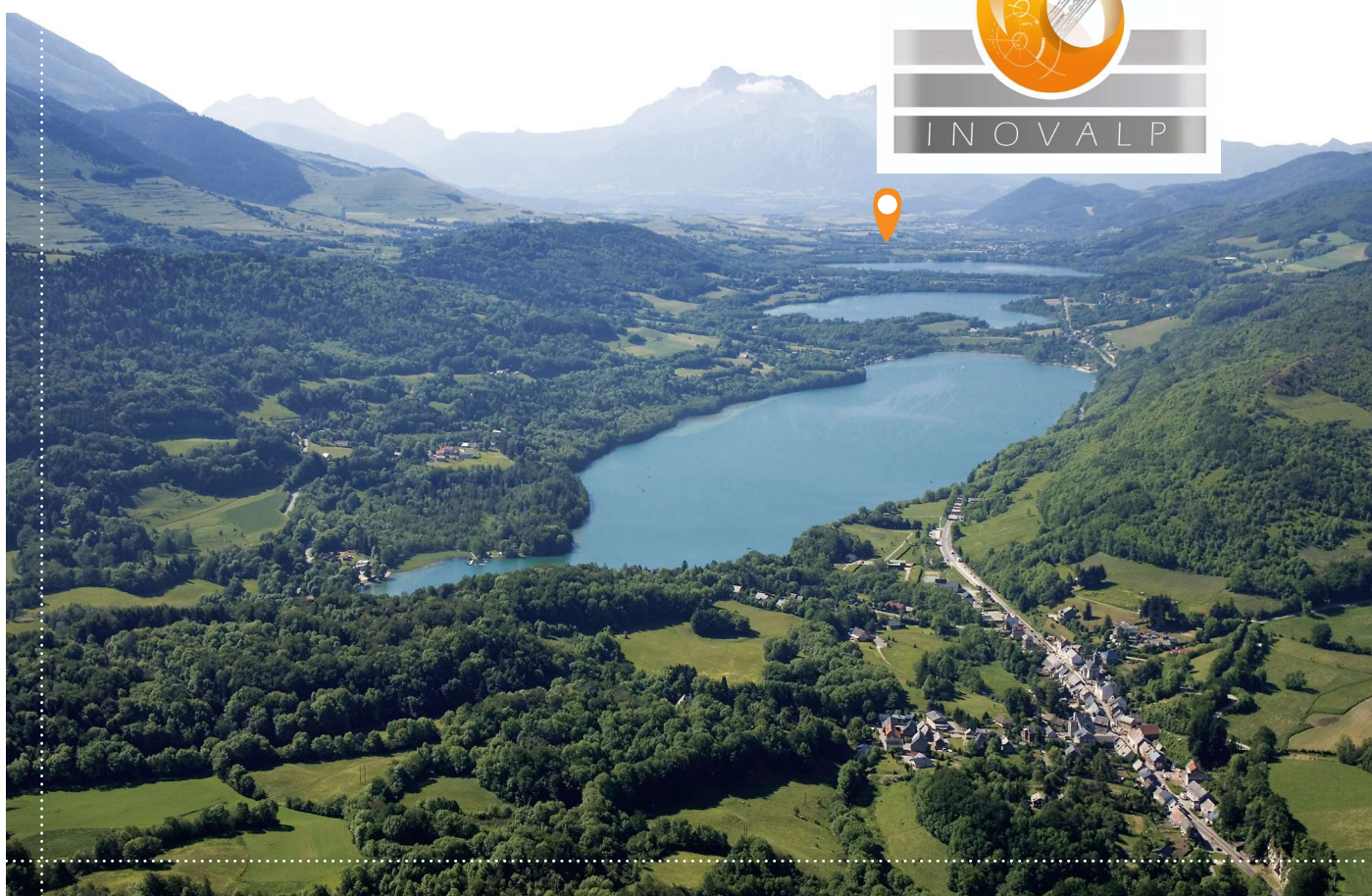
DOSSIER DE PRESSE
OCTOBRE 2021

SOMMAIRE

- 03 **PORTRAIT D'UNE PME INDUSTRIELLE FRANÇAISE**
- 05 **INOVALP, FABRICANT ET DISTRIBUTEUR FRANÇAIS DE POÊLES À GRANULÉS**
- 07 **INOVALP EN CHIFFRES**
- 08 **UNE OFFRE COMPLÈTE DE SOLUTIONS DE CHAUFFAGE PERFORMANTES**

PORTRAIT D'UNE PME INDUSTRIELLE FRANÇAISE

INOVALP est une PME iséroise qui conçoit, fabrique et distribue des solutions de chauffage utilisant une source d'énergie renouvelable et neutre en carbone : le granulé de bois. À travers ses trois marques Made in France, HOBEN et ALPENWOOD et PELLETCOOK, INOVALP propose une gamme de poêles intelligents, ultra-performants, centrés autour du confort d'utilisation, ainsi qu'une gamme de planchas.



3 QUESTIONS À YANN DENANCE, DIRECTEUR GÉNÉRAL D'INOVALP

Pouvez-vous nous raconter les débuts d'INOVALP ?

Les problématiques écologiques et économiques auxquelles nous sommes confrontés sont trop importantes pour être ignorées. De formation Génie Mécanique et Productique, et depuis toujours engagé, je cherchais comment agir, à mon échelle. C'est ainsi qu'en 2010 j'ai mis au point au sein de la précédente entreprise pour laquelle je travaillais, une technologie, brevetée, pour un poêle à granulés bois qui deviendra le premier de la marque HOBEN. Deux ans après, en 2012, j'ai créé la société INOVALP, qui conçoit et fabrique des solutions de chauffage à granulés, avec la volonté d'en faire une entreprise éthique, respectueuse de son environnement et de ses collaborateurs. Aujourd'hui, nous avons fêté le 10^e anniversaire d'HOBEN, nous sommes une cinquantaine de salariés. Nous développons trois marques propriétaires : les poêles HOBEN et AW-Alpenwood, ainsi que des planchas PelletCook. Nous distribuons deux marques partenaires : les poêles IZYFLAM, milieu de gamme, afin de permettre à tous d'accéder au chauffage à granulés ; et les chaudières polonaises HKS LAZAR. Ces deux marques sont issues d'entreprises familiales et responsables avec qui nous travaillons depuis longtemps et qui partagent nos valeurs.

Dans un contexte général qui pousse les politiques publiques à favoriser les chauffages non polluants, comment se positionnent vos produits ?

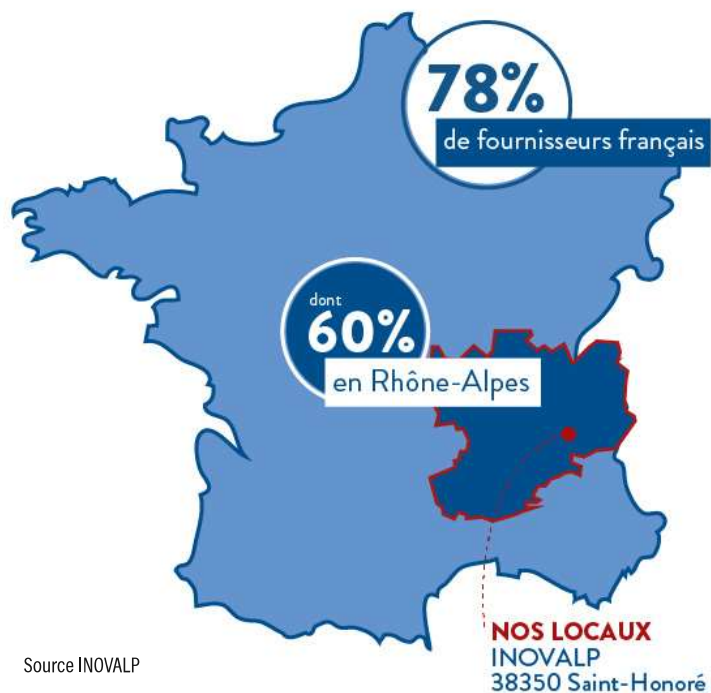
La consommation d'énergie est un enjeu majeur. Nous devons trouver des alternatives aux énergies fossiles, notamment pour chauffer nos maisons et nos bâtiments de manière plus propre, plus durable et moins impactante. Les pouvoirs publics et les organismes compétents se sont saisis du problème en interdisant par exemple le gaz dans les constructions neuves et en incitant au remplacement des installations de chauffage polluantes*. Nos produits répondent parfaitement à cette demande et à cette urgence à faire évoluer nos équipements. Grâce aux expertises que nous développons, nos poêles consomment le moins possible de granulés, en réduisant notamment au maximum cette consommation lors des démarrages. En parallèle, en tant que spécialiste du granulé comme énergie, nous commençons à imaginer des solutions applicables aux chaudières, car ce marché va connaître une forte accélération dans les années à venir.

* Que dit la loi Climat ?

Le 23 juillet dernier, le Ministère de la Transition écologique a publié le plan d'action qui permettra de réduire de 50 % d'ici 2030 les émissions de polluants du chauffage au bois domestique, premier émetteur de particules fines en France. D'ici 2025, l'objectif est de remplacer 600 000 appareils non performants via l'installation de poêles à bûches et granulés performants et l'installation d'inserts dans les foyers ouverts ; il doit également développer les combustibles de qualité, c'est-à-dire avec un faible taux d'humidité, et donc séché au préalable. Les aides publiques pour aider les ménages seront mobilisées via MaPrimeRenov, les certificats d'économies d'énergie (CEE) et les fonds air-bois mis à disposition par les collectivités et l'ADEME (Agence De l'Environnement et de la Maîtrise de l'Énergie).

Pensez-vous pouvoir poursuivre la fabrication de vos produits en France - en Isère -, avec des partenaires et sous-traitants Made in France ?

Bien entendu ! C'était ma conviction dès la création d'INOVALP. Nous cherchons toujours un moyen de sourcer nos pièces le plus localement possible. 80 % de nos fournisseurs sont situés en France, et même 60 % sont basés en Rhône-Alpes près de notre usine, située sur le plateau matheysin. Contrairement à ce que l'on pourrait penser, la France possède encore de nombreuses industries (fonderies, électronique, peinture, industrie du bois, etc.) qui sont expertes et nous permettent de proposer des produits de qualité entièrement français. Et là où certaines pièces n'existent pas, nous travaillons avec des industriels compétents pour les créer. La facilité et le prix poussent trop souvent les entrepreneurs à se tourner vers des sous-traitants étrangers alors que nous avons le savoir-faire à côté de chez nous. Du recrutement interne aux choix des partenaires, nous sommes engagés pour la transition énergétique, pour le développement de la filière bois française, et pour une économie locale.



INOVALP, FABRICANT FRANÇAIS DE POÊLES À GRANULÉS BOIS

Convaincu de la responsabilité quotidienne de chacun pour la transition énergétique, Yann Denance a su convaincre et emmener ses collaborateurs et partenaires autour d'un projet respectueux. Plus qu'une conviction, de nombreuses actions sont mises en place concrètement, et l'ensemble des projets est imaginé en respectant cet ADN.

INOVALP est certifié ISO 9001 et ISO 14001 depuis 2019.

1. UNE PME ENGAGÉE AUTOUR D' ACTIONS CONCRÈTES ET INNOVANTES

◆ Une usine de production éco-responsable

Le nouveau site de production d'INOVALP construit en 2017 et inauguré en 2018 a été pensé à l'image des produits, écoresponsable et à faible consommation d'énergie. Cela a été pour INOVALP l'occasion de se faire certifier ISO 9001 et ISO 14001. Ces certifications, renouvelées tous les ans, attestent des bonnes pratiques en termes de qualité de production et de faible impact sur l'environnement. Structure en bois, puits canadien, ventilation de nuit... le confort thermique en été comme en hiver a été au cœur des réflexions. Les 400 m² de bureaux sont ainsi chauffés avec 2 poêles à granulés ventilés HOBEN.

Concernant la production, les poêles sont fabriqués et assemblés à la main, sans nécessiter de travail à la chaîne. Les ateliers sont organisés en îlots de montage qui permettent aux équipes de varier leur travail et de lui donner un sens ; seuls les postes pénibles ou dangereux ont été remplacés par des machines. Cette méthode de travail permet également une production et un management plus agiles.

«L'une des volontés de l'entreprise est de maintenir un tissu économique et un bassin d'emploi en Matheysine»

Clément Jaillet
Responsable de Production

◆ Un écosystème régional vertueux

INOVALP recrute prioritairement des salariés en local, ou des personnes souhaitant s'implanter de manière durable dans la région. En 2019, l'entreprise a intégré 8 nouveaux employés, de 20 à 60 ans, en réinsertion professionnelle à travers le programme CARED (Contrat d'Aide et de Retour à l'Emploi Durable).

Encourager l'utilisation du granulé, c'est aussi soutenir la filière toute entière, c'est pourquoi l'entreprise est adhérente au syndicat du granulé Propellet depuis le début. Yann Denance en est d'ailleurs le Président actuel.

Enfin, que ce soit dans la construction des locaux ou dans l'intégration de nouveaux outils, les équipes travaillent conjointement avec des fournisseurs et partenaires historiques (TCS, concepteur et fabricant en tôlerie fine basé à Pont de Claix (38), OSE, fabricant de cartes et d'ensembles électroniques basé à Corps (38)...) pour dupliquer les bonnes pratiques développées, et les rendre utilisables pour d'autres PME.

◆ Des caisses cargo sur mesure pour limiter l'emballage

Pour éviter la quantité énorme de déchets que peut générer une usine, INOVALP a fait le choix, suffisamment rare pour le souligner, de fabriquer avec ses fournisseurs des caisses de transport en bois, réutilisables. Ces caisses, réalisées sur mesure pour les différentes pièces commandées aux sous-traitants, permettent de supprimer les emballages plastiques et les suremballages de protection (type polystyrène).



Source INOVALP

◆ Moins d'impact routier sur l'environnement

INOVALP internalise un grand nombre d'étapes du processus industriel (soudure, peinture...) afin de minimiser les transports routiers qui seraient engendrés si ces opérations devaient être sous-traitées. L'entreprise réduit ainsi de façon significative son impact carbone (au minimum une tournée départementale quotidienne supprimée).

◆ Pas d'obsolescence programmée chez INOVALP

INOVALP garantit la plupart de ses pièces 3 ans, période extensible à 5 ans. Les corps de chauffe des poêles sont eux garantis 10 ans. Les pièces détachées sont disponibles rapidement et, sourcées principalement en France, subissent moins les crises internationales comme celles liées à la pandémie par exemple. De plus, tout est conçu pour être accessible et démontable et remontable facilement. INOVALP est le seul fabricant à garantir la disponibilité des pièces et la réparabilité de ses poêles pendant 15 ans.

« Depuis le début, dans la conception des produits, l'objectif a été de lutter contre l'obsolescence programmée, et donc de concevoir des produits qui durent. »

Clément Jaillet
Responsable de Production

Chaque année, une vingtaine de poêles retourne à l'usine, pour une raison ou une autre. Ils y sont remis en état, subissent plus de 30 points de contrôle et un montage complet, afin d'être reconditionnés et vendus. Ces poêles reconditionnés jouissent d'une garantie large et permettent d'accéder à la marque HOBEN à un prix réduit.

◆ Des salariés engagés au sein d'un Comité Vert

Un Comité Vert, fruit d'une concertation interne, se réunit tous les deux mois avec pour objectif de mettre en place des actions concrètes dans l'entreprise : recyclage, parc à vélos, potager, charte de l'engagement écologique... Ce sont les idées des salariés qui sont mises en pratique.

2. L'INNOVATION COMME LEVIER DE CROISSANCE

◆ Partenariats industriels

Après deux années d'étude et de conception, INOVALP a implanté en 2019 une ligne de peinture liquide haute température automatisée et robotisée. La peinture est haute température hydro (base eau sans solvant) et sans cuisson. Cette ligne automatisée à 100 % permet également d'éviter les étapes difficiles pour le personnel, de sablage et de peinture manuelle. S'entourant des meilleurs spécialistes du domaine et en nouant des partenariats comme avec SAMES, Inovalp a réussi cette prouesse de ligne industrielle inédite dans notre domaine.

Sans rejets polluants, cette ligne de production est peu consommatrice en ressources (gaz, électricité...) Une telle machine n'existant alors pas, elle a été développée pour INOVALP et servira de prototype pour d'autres PME souhaitant basculer vers des peintures sans solvant.

Pour ce projet, INOVALP a bénéficié d'une subvention de 101000 € de la Région Auvergne Rhône-Alpes dans le cadre du programme Industrie du Futur, et d'un prêt du fonds d'investissements d'EDF Une Rivière Un Territoire d'un montant de 50 000 €.

« INOVALP n'hésite pas à investir pour aider ses fournisseurs à monter en compétence. »

Diane Peperstraete,
Responsable des Achats

◆ Technologie de pointe et design

Aujourd'hui, le poêle (de façon générale) n'est plus un simple appareil de chauffage, il est aussi un objet de décoration à part entière. Économique et écologique, le poêle s'inscrit également dans un marché de mode en terme de design. Couleurs, formes et matériaux sont régulièrement repensés.

Afin de répondre à cette dynamique marché, et conserver sa place d'apporteur de solutions performantes, une équipe R&D de 6 personnes est dédiée au sein d'INOVALP à l'évolution des gammes. Pour autant, développer des solutions en rupture et recourir à des technologies vertueuses restent leurs motivations principales.

Un designer travaille en parallèle avec l'équipe pour concevoir de nouvelles architectures et s'ouvrir sur des designs disruptifs. Un travail a ainsi été mené sur des concepts de poêles renouvelés. Résultats : 3 architectures innovantes brevetées (non commercialisées pour l'instant).


INOVALP EN CHIFFRES

7
millions d'euros

€
Chiffre d'affaire
année 2019.

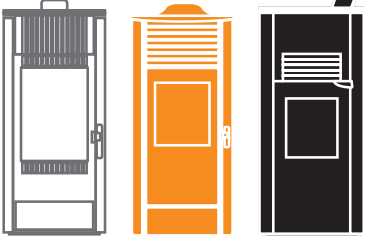
50

Inovalp compte 50
personnes salariées.



1500

1500 poêles vendus par an.



16

La fabrication d'un poêle
nécessite 14 à 16 heures
de manutention.



300

La fabrication d'un poêle
nécessite 200 à 300 pièces
différentes



150

150 revendeurs et points de
vente dépositaires de nos
marques.



200

200 professionnels
[poseurs, chauffagistes...]
formés par an.



UNE OFFRE COMPLÈTE DE SOLUTIONS DE CHAUFFAGE PERFORMANTES

1. UNE FILIÈRE VERTUEUSE, UN CONTEXTE FAVORABLE

◆ Le marché du chauffage à granulés de bois accélère sa progression

Depuis ses débuts, il y a une vingtaine d'années, le chauffage au granulé de bois a connu une progression rapide. Grâce, d'une part au granulé bois, combustible sec, dense et homogène fabriqué localement, et d'autre part à l'évolution des appareils qui ont réussi à répondre aux nombreuses attentes des consommateurs en termes de confort, fiabilité et performance, le parc s'est développé rapidement. On compte aujourd'hui 1,2 million de ménages qui se chauffent au granulé de bois*. Les mesures gouvernementales,

«On travaille avec un objectif qui est d'apporter un moyen de chauffage écologique et un habitat écoresponsable au plus grand nombre.»

Laurent Pothieu
Directeur commercial

plus particulièrement MaPrimeRénov' et le cumul des aides (pour les chaudières), ainsi que l'annonce récente d'un plan de réduction des émissions polluantes dues au chauffage, ont permis de booster la vente des appareils au granulé, surtout auprès des ménages modestes. L'État a également annoncé la

fin du fioul et la fin du gaz dans la RE 2020 (Réglementation Environnementale).

Enfin, la crise sanitaire a rappelé aux consommateurs l'importance de faire des choix plus responsables. L'ensemble de ces constats permet d'affirmer que le contexte de la filière est donc plutôt porteur et que les ventes de poêles à granulés bois devraient croître.

Un poêle à granulés bois, comment ça fonctionne ?

Les poêles à granulés de bois font partie des appareils de chauffage les plus performants du marché. La combustion du granulé permet d'atteindre des rendements de 80 à 95%. Les poêles HOBEN sont pilotés à partir d'un contrôleur, où il est possible de régler son poêle à sa convenance.

La figure suivante décrit le fonctionnement d'un poêle à granulés :

Les pellets sont prélevés du réservoir de stockage (A) et, via une vis sans fin (B) activée par un motoréducteur (C), est transporté jusqu'au creuset de combustion (D). L'embrasement du granulé est réalisé grâce à une bougie d'allumage (E) et à une aspiration du ventilateur centrifuge (M). Les fumées issues de la combustion sont extraites du foyer grâce au même ventilateur centrifuge (M) et expulsées par la bouche d'évacuation (F) dans la partie basse arrière du poêle. Grâce au ventilateur (G), l'air transite sur l'arrière du foyer où il commence à se réchauffer puis ressort de la grille frontale ou il est à température maximale grâce à ses tubes de l'échangeur (I). La quantité de combustible, l'extraction des fumées et l'alimentation d'air comburant sont régulées par une carte électronique, qui en fonction de la puissance du poêle fait varier la puissance de ses moteurs. Sur la partie arrière, est installé un écran de contrôle (L) qui permet la gestion et la visualisation de toutes les phases de fonctionnement ce qui est un des points forts des poêles HOBEN.

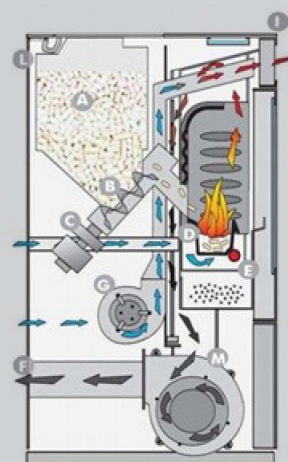


Figure 4 : Fonctionnement du poêle

Source INOVALP

* Source Propellet ; Les chiffres de la filière 2020-2021

◆ Le granulé de bois, source d'énergie durable

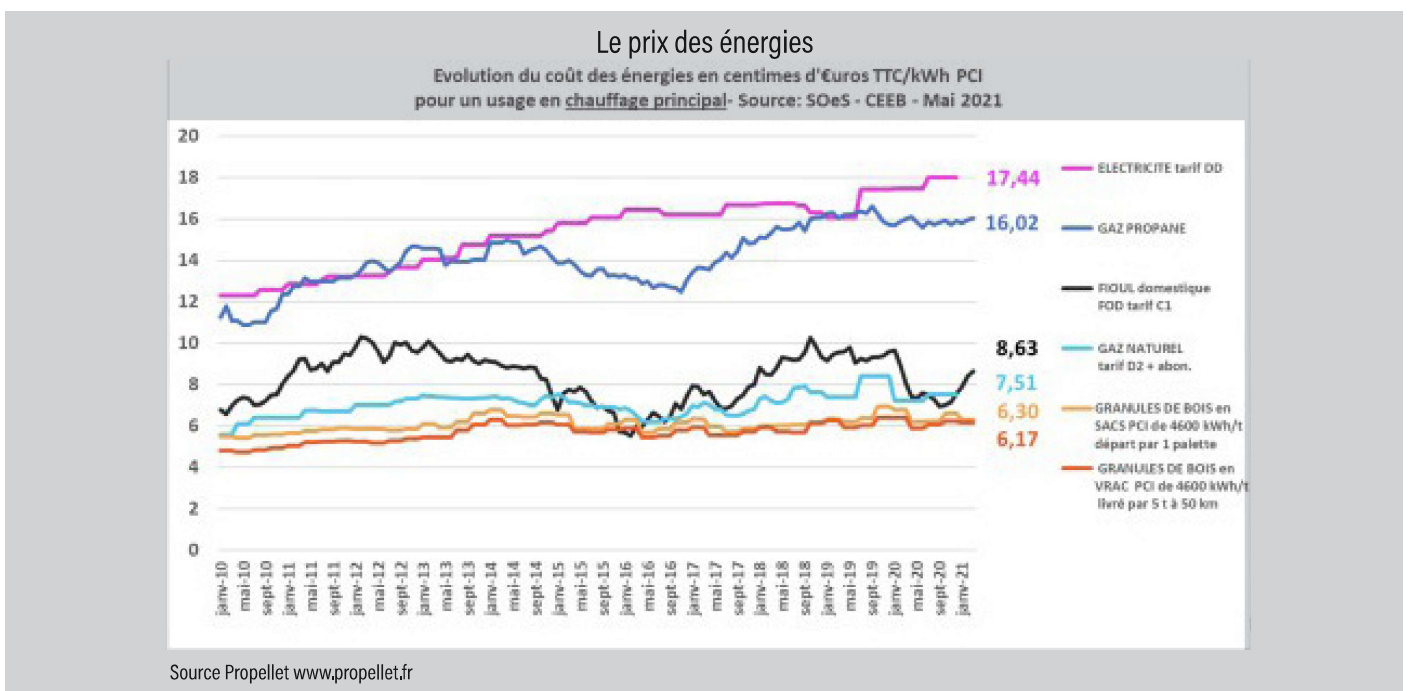
Le granulé de bois est fabriqué à partir de copeaux de bois issus de la première transformation du bois provenant de la forêt française :

◇ la première transformation a pour objectif de fabriquer des produits pour l'emballage, la menuiserie, la charpente et la construction en général ;

◇ les résidus de bois (« sous-produits ») servent ensuite à produire le granulé de bois. Contrairement à ce qui peut être

parfois dit, la production des granulés n'est donc pas issue de l'exploitation forestière directe, mais arrive en bout de chaîne ; il s'agit bien là de réutilisation de produits qui ne trouveraient pas d'autres débouchés.

Pour récupérer cette matière première à moindre coût, les usines de production se situent au plus proche de la matière première (en moyenne moins de 150 km), essentiellement dans des zones rurales qui dynamisent les territoires. La France compte ainsi plus de 60 producteurs de granulé de bois et chaque usine crée des emplois non-délocalisables.



Le granulé de bois est également la source d'énergie dont le coût est le plus stable, et le plus bas.

2. UNE GAMME DE PRODUITS INTELLIGENTS ET PERFORMANTS

INOVALP, ce sont trois marques d'excellence conçues, fabriquées et distribuées en France. Sourced à 60 % en Rhône-Alpes et à 80 % en France, les poêles HOBEN et AW sont intelligents, ultra-performants, et centrés autour du confort d'utilisation. Par exemple, tous les produits fonctionnent numériquement en plages de température à 0,1° de précision, quand les autres appareils du marché proposent une variation possible de 1°.

Une troisième marque, PelletCook, propose sur les mêmes critères, des planchas. Enfin, INOVALP distribue des poêles Izyflam et HKS Lazar, marques européennes, choisies pour leur qualité et fiabilité, complétées d'un service après-vente efficace en France.

«On veut maintenir du savoir-faire local et développer une économie locale.»

Diane Peperstraete
Responsable des achats

Les produits et marques fabriqués et distribués par INOVALP



HOBEN
LE POÊLE FRANÇAIS
HOBEN H6 ÉCLIPSE

Source INOVALP



ALPENWOOD
ALPENWOOD AW8



PELLETCOOK
PELLETCOOK BASILIC

◆ Des produits déjà conformes à la norme Écodesign 2022

Dès 2015, les pays européens ont montré leur volonté de mettre en place des directives favorisant les produits conçus dans le respect de l'environnement. Après avoir insisté sur les performances énergétiques, la norme Écodesign a imposé un marquage spécifique des appareils permettant aux consommateurs de comparer et choisir leur équipement en toute connaissance. En 2022, l'ensemble des équipements de chauffage, dont les poêles à granulés bois, devront donner des informations complémentaires et importantes, notamment du point de vue environnemental : l'efficacité énergétique, les émissions de particules (PM), les composés organiques gazeux (OGC), monoxyde de carbone (CO) et oxydes d'azote (NOx).

INOVALP a choisi d'anticiper ces critères d'écoconception, c'est pourquoi l'ensemble des poêles à granulés est déjà conforme depuis 2016 à la réglementation Écodesign qui entrera en vigueur en 2022. Cette exigence est un signe fort pour la planète : respect de l'environnement et protection de la qualité de l'air, ainsi que pour le consommateur : consommation énergétique réduite et donc économies plus importantes.

Par ailleurs, l'ensemble des produits INOVALP sont labellisés Flamme Verte 7*. Étant conformes aux attentes de l'Écodesign 2022, les poêles produits répondent au-delà des obligations du label*.

◆ Des solutions de chauffage performantes

INOVALP conçoit, développe et fabrique ses poêles dans son usine iséroise. À ce jour, l'entreprise peut compter sur un réseau de distribution de 150 points de vente en France, réseau qu'elle souhaite doubler dans les deux années à venir. Pour se faire, INOVALP accompagne ses revendeurs à travers des outils de communication et une présence sur des salons de référence (Salon Made in France, nov.-2021 ; Salon BePOSITIVE, déc.-2021), mais également en les formant.

INOVALP accueille ainsi, dans ses locaux, 200 personnes par an en moyenne.

«Il est essentiel d'être aux côtés de nos revendeurs pour leur présenter nos produits, leurs technologies, leurs utilisations optimales, etc. La filière est encore récente, les réglementations en constante évolution, la formation est donc indispensable. Nous réfléchissons déjà à accompagner les installateurs sur les chaudières à granulés (certification RGE obligatoire).»

Yann Denance
Directeur général

* Le label Flamme Verte c'est quoi ?

Géré par le **Syndicat des énergies renouvelables (SER)**, et soutenu par l'ADEME, Flamme Verte labellise les appareils indépendants de chauffage au bois : foyers fermés/inserts, poêles à bois et à granulés de bois et cuisinières ainsi que les chaudières domestiques fonctionnant au bois bûche, à la plaquette forestière et aux granulés de bois. Pour obtenir le label Flamme Verte, les performances énergétiques et environnementales de chaque équipement sont contrôlées dans des laboratoires, accrédités selon la norme ISO/CEI 17025 et notifiés par la Commission Européenne, dont les essais donnent par ailleurs, accès au marquage CE.

Depuis le 1^{er} janvier 2020 seuls les appareils de classe 7 étoiles sont estimés comme étant les plus performants au sein du marché français de chauffage au bois domestique. Tous les appareils labellisés 7 étoiles sont éligibles à l'ensemble des aides publiques.

◇ HOBEN

La conception des poêles à granulés de bois HOBEN est focalisée sur le confort de l'utilisateur et sur l'amélioration de son environnement.

Grâce à plusieurs innovations technologiques développées en interne, les poêles HOBEN gèrent leur fonctionnement seuls pour atteindre la température souhaitée, en consommant jusqu'à 40 % de granulés en moins grâce à leur système de régulation intelligent (SRI), tout en restant très silencieux.

En cas de coupure de courant, ils peuvent être branchés sur une batterie de voiture classique pour un fonctionnement d'un à trois jours en autonomie. Enfin, contrairement à beaucoup sur le marché, les poêles HOBEN peuvent diminuer en puissance nominale (jusqu'à 2 kW) sans s'encrasser.

Le design des poêles est régulièrement revu pour répondre aux tendances et attentes du marché, pour autant, ce sont les technologies, et les nouvelles fonctionnalités, qui sont à l'origine de nouveaux modèles. Un nouveau poêle devrait ainsi voir le jour en 2022. Enfin, le choix de composants de qualité assure la fiabilité et la robustesse de ces poêles, tout en proposant le meilleur rapport qualité / performance / prix du marché.

Pour une installation complète en rénovation, il faut prévoir un budget d'investissement hors aide compris en 6000 et 9000 € ttc (TVA 5.5 %) comprenant l'appareil, la fumisterie de raccordement, l'adaptation du conduit de cheminée existant,

la pose et la mise en service. Le prix varie en fonction du modèle choisi et de la complexité de l'installation. Les aides peuvent prendre en charge jusqu'à 90 % du montant de l'installation en fonction des catégories de revenu du foyer.

[N.B. : la pose est une estimation qui peut varier d'une région à l'autre].

Compte tenu des économies réalisées, et du tarif de la matière première, le granulé bois, ce prix est rentabilisé en 3 à 5 ans maximum.

«Au-delà de vendre des poêles à granulés, nous voulons aussi faire rentrer dans les mœurs que la consommation générale doit baisser»

**Véro Meunier,
Responsable Communication**

Modèle HOBEN H6 Eclipse - couleur Sunny Gold



◇ AW - ALPENWOOD

Les poêles à granulés AW allient excellence technologique et révolution de l'expérience utilisateur. Ils représentent la combinaison idéale pour un moyen de chauffage efficace et sûr, dans les maisons neuves comme dans les habitations en rénovation. L'habitation est chauffée rapidement et de manière harmonieuse par la diffusion de chaleur douce, pour un confort maximal.

Tous les appareils sont équipés de la technologie AEC (Autonomie électrique compatible) ce qui leur permet de fonctionner hors du réseau grâce à un faible besoin d'apport électrique. Comme pour la marque HOBEN, les poêles AW sont également conçus pour fonctionner dans un silence incomparable grâce au SRI (système de régulation intelligent).

La marque AW propose 5 poêles, avec des puissances allant de 6,3 kW à 11,5 kW, installables par tout professionnel du chauffage. Depuis 2 ans, les poêles de la gamme AW sont encore montés en gamme ; ils sont équipés avec une façade Vitrocéram grise qui leur donne une esthétique plus fine et mieux adaptée aux différents intérieurs. Les capots ont également été retravaillés afin d'apporter toute la finesse des courbures du bois et tout l'éclat de l'inox.

Modèle AW7 - Habillage pierre Noir émeraude



◇ PELLETCOOK

Afin de désaisonnaliser l'utilisation du granulé, les planchas PelletCook sont commercialisées auprès du grand public. Grâce à leur technologie avancée, ces planchas permettent de véritables cuissons aux granulés de bois.

Contrairement à un barbecue, la plancha à granulés PelletCook n'émet pas de fumée de fonctionnement. Il est ainsi agréable de cuisiner au-dessus sans subir de désagrément. Enfin le plaisir de la cuisson d'extérieur sans les contraintes et l'odeur ! 4 fois moins cher que le gaz, le coût d'une plancha-partie de 2 heures de cuisson revient à moins de 40 centimes.

Modèle PELLET COOK Safran



Modèle PELLET COOK Basilic- Couleur turquoise



◇ LES AUTRES MARQUES DISTRIBUÉES PAR INOVALP

- IZYFLAM :

Les poêles Izyflam ont été pensés pour faciliter le passage au granulé. L'écran tactile, couplé au thermostat d'ambiance sans fil et au wifi, rend leur utilisation extrêmement simple. 4 designs sont disponibles, le tout à un prix très attractif. Les poêles Izyflam sont produits en Italie et distribués en France par INOVALP.

Modèle IZYFLAM IZYSTAND 80 - Habillage gris



- HKS LAZAR (marque historique polonaise) :

L'avantage incontestable des chaudières à granulés HKS Lazar distribuées en France est leur petit gabarit. Chaudière et palettes de granulés (ou silo) prennent moins de place qu'une chaudière au fuel et son réservoir. La chaudière s'adapte à des endroits exigus tout en assurant une puissance de chauffe équivalente à celle d'appareils plus encombrants.



Modèle HKS - SMART fire



INOVALP

266 rue des entrepôts - Les Sagnes

38 350 Saint Honoré

<https://inovalp.fr/>

Linkedin : <https://www.linkedin.com/company/inovalp/>

CONTACTS PRESSE :

INOVALP – Véro Meunier
vero.meunier@inovalp.fr

04 76 30 34 01

[@veromeunier](#) (LinkedIn)

Agence plus2sens – Claire-Marie Signouret
clairemarie@plus2sens.com

06 14 61 82 95

[@CMSignouret](#) (Twitter)